

# H4 SERIE

## HMK 210 W



**HIDROMEK**





# Neue H4-Serie Innovation aus Erfahrung

Die neuen Bagger der H4-Serie von Hidromek werden mit einem hochmodernem Hydrauliksystemdesign hergestellt und bieten eine hervorragende Leistung, da sie schneller, produktiver und effizienter arbeiten. Die Bagger der H4-Serie leisten mehr Arbeit bei geringerem Kraftstoffverbrauch und sind daher für ihre Benutzer profitabler denn je.

**H4**  
SERIES



Leistung.....	6-7
Haltbarkeit.....	8-11
Sicherheit .....	12-13
Technologie.....	14-15
Komfort .....	16-17
HIDROMEK Smartlink – Einfache Bedienung.....	18-19
Technische Merkmale .....	20-25

Die in dieser Broschüre vorgestellten Informationen und Abbildungen sowie die Ausstattung sind je nach Konfiguration entweder Standard oder optional. HIDROMEK behält sich das Recht vor, die technischen Daten und das Design des in dieser Broschüre angegebenen Modells ohne vorherige Ankündigung zu ändern.



# Mehr Arbeit in weniger Zeit

## 8 % mehr produktiv\*

Die H4-Serie verkürzt die Arbeitszykluszeit mit größerer Löffelkapazität und -geschwindigkeit und treibt mit ihrer neuen Technologie die Produktivität auf höchstes Niveau.

## 8 % schneller\*

Mit schnelleren hydraulischen Bewegungen aufgrund des modernen Hydrauliksystemdesigns erledigen die Bagger der H4-Serie mehr Arbeit in kürzerer Zeit.

\* Die Daten werden im Vergleich zur vorherigen Serie im HP-Modus erstellt.

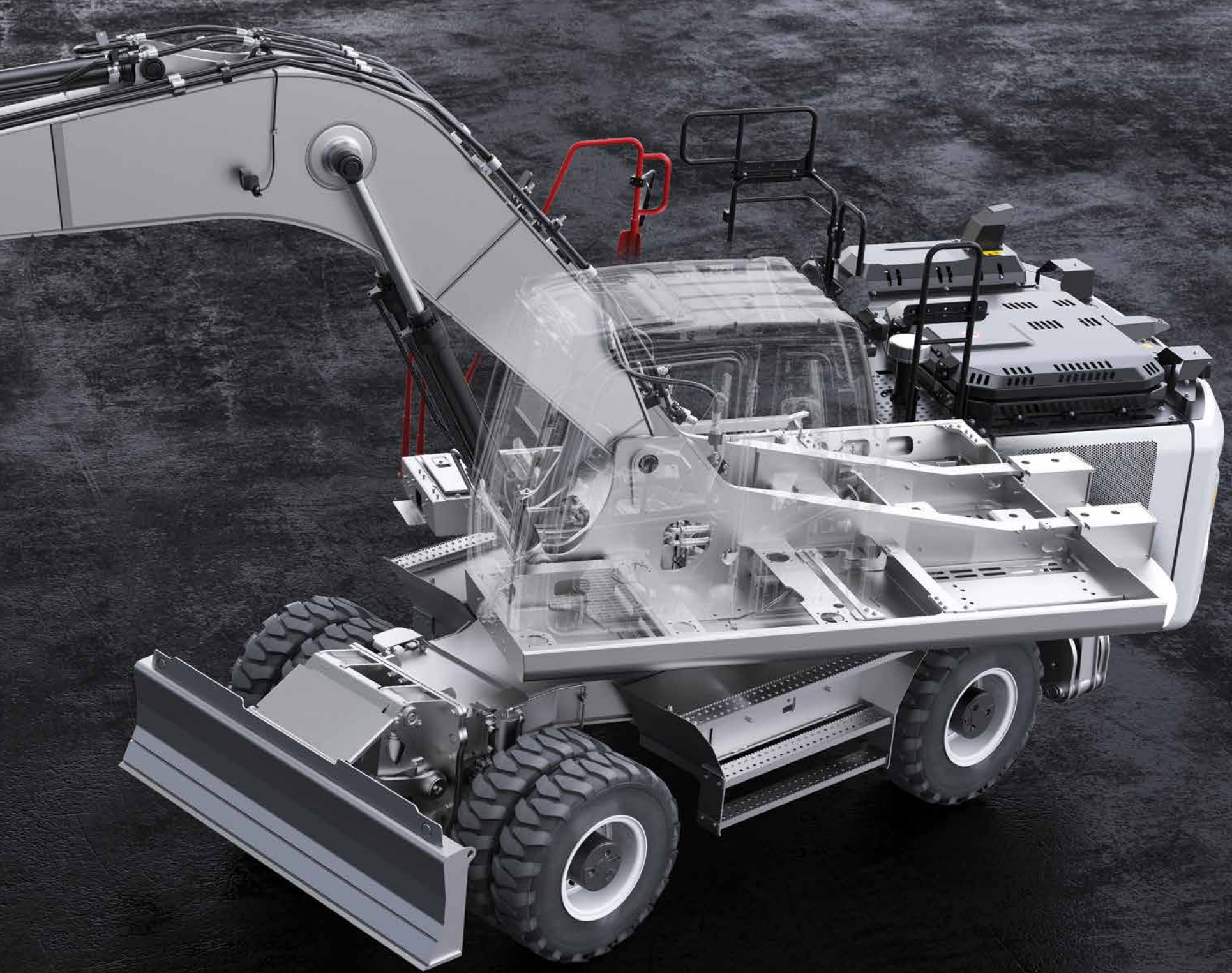






# Mehr Haltbar

Die Bagger von HIDROMEK werden mit einer verstärkten Schwerlastkonstruktion hergestellt, die maximale Leistung, lange Lebensdauer und reibungslosen Betrieb unter schweren Einsatzbedingungen berücksichtigt. Mit den Verbesserungen der neuen H4-Serie sind die Bagger haltbarer.





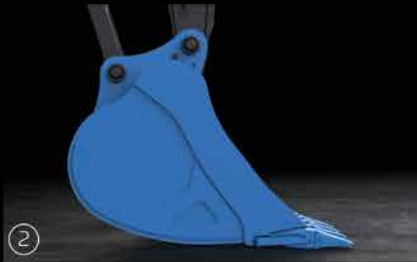
①

Langlebigere Verschleißschutzplatten (Hardox 450 HB)



⑤

Schwerlastarm



②

Optimierte Löffelform



⑥

Verstärkte Auslegerstruktur



③

Verstärkte Armstützteile



⑦

Verstärktes Auslegerzylinder - Gusslager



④

Verstärkte Gusspitze

## Verstärkte Schwerlastkonstruktion

Mit ihrer verstärkten Schwerlastkonstruktion, die in den modernen Produktionsstätten von HIDROMEK hergestellt wird und die sensible Qualitätskontrollprozesse durchläuft, verfügen die Bagger der H4-Serie über eine ausgezeichnete Haltbarkeit.

## Bronze-Graphit-Buchsen



Bronze-Graphit-Buchsen, die in Ausleger-Arm- und Ausleger-Rahmen-Verbindungspunkten zum Einsatz kommen, verlängern das Schmierintervall und verhindern in hohem Maße den Verschleiß der Bolzen, da Graphit, das eine sehr hohe Fettaufnahme- und Rückhaltefähigkeit hat, in die innere Struktur der Buchsen eingebettet ist.

⑤

④

①



# Sichere Arbeitsumgebung

## ROPS & FOPS Kabine

Mit serienmäßigem ROPS (Überrollschutzaufbau) und FOPS (Schutzaufbau gegen herabfallende Gegenstände) bieten die Bagger der H4-Serie maximale Sicherheit und Haltbarkeit.

## Großes Sichtfeld

Die H4-Serie wurde unter besonderer Berücksichtigung der Arbeitssicherheit entwickelt und gewährleistet eine hervorragende Sicht, da der tote Winkel an den Rück- und Seitensichtkameras minimiert wurde. Die Anzahl der LED-Scheinwerfer wurde erhöht und somit die Nachtsicht bei den Baggern der H4-Serie deutlich verbessert. Zusätzlich gibt es auch rote Griffe und Warnschilder, die dem Fahrer maximale Sicherheit bieten.

## Audio-Warnsysteme

Die Bagger der H4-Serie sorgen mit ihrer automatischen Starthupe, dem Schwenkwarntsystem und dem Fahrwarntsystem für eine sicherere Arbeitsumgebung.





# Mit Technik geformt

Elektronisches System der H4-Serie zum Schutz des Motors und der Hydraulikkomponenten, zur Verbesserung der Kraftstoffeffizienz und zu Erhöhung der Leistung.

## Automatisches Stoppsystem

Bei der neuen Baureihe sorgt das automatische Stoppsystem durch konfigurierbare Leerlauf- und Stoppzeiten für Kraftstoffeinsparungen, indem der Motor nach dem Leerlauf abgestellt wird. Das automatische Stoppsystem der H4-Serie hilft, die Betriebskosten auf ein Minimum zu reduzieren und trägt zur Schonung der Umwelt bei.

## Die bei der H4-Serie integrierte

Die bei der H4-Serie integrierte „sichere Kraftstoffförderpumpe“ stoppt die Pumpe automatisch, sobald der Tank voll ist. Diese Funktion wird auch dann aktiviert, wenn die Pumpe 30 Sekunden lang keinen Kraftstoff fördert, und stellt sicher, dass die Pumpe automatisch stoppt.

## Power Boost-Technologie

Bei der H4-Serie wird die Power Boost-Technologie automatisch aktiviert, wenn die Maschine zusätzliche Leistung benötigt, und sie garantiert somit, dass die Maschine über die richtige Leistung für die Arbeit verfügt.

## 8-Zoll-Bedienfeld mit Touchscreen

Das 8-Zoll-Bedienfeld mit Touchscreen ist ergonomisch an einer Stelle positioniert, die der Bediener leicht erreichen kann. Das Touchscreen-Bedienfeld mit hochwertiger Hardware und einem großen Bildschirm ermöglicht eine einfache Steuerung der Maschinenfunktionen und den Zugang zu den Maschinendaten.

Die Merkmale des Touchscreen-Bedienfelds:

- Mehrsprachig
- Die Audioanlage ist in das 8-Zoll-Bedienfeld integriert.
- Es ermöglicht dem Fahrer, den für das Anbauwerkzeuge erforderlichen Durchfluss einzustellen, ohne die Kabine verlassen zu müssen, und diese Daten für 20 verschiedene Anbaugeräte zu speichern.
- Während der Fahrt können automatisch aktivierte Rückfahr- und Seitensichtkameras mit verbesserter Bildqualität gesteuert werden.
- Es können Informationen über den durchschnittlichen und momentanen Kraftstoffverbrauch abgerufen werden.
- Es können Informationen über den Status wie Umgebungsluftdruck, Turboladedruck, Kraftstoffdruck und Druck der Hydraulikpumpe abgerufen werden.
- Der Benutzer kann Informationen zur Betriebszeit wie geleistete Arbeit, Anbauwerkzeuge und Fahrten einsehen.
- Es können Wartungsregister abgerufen werden, und der Benutzer wird über ein anstehendes Wartungsintervall gewarnt.
- Es können Fehlercodes und Verzeichnisse abgerufen werden.
- Die Audio-Warnsysteme können gesteuert werden.





# OPERA, die Führung im Feld

Die Bagger der H4-Serie sind mit Opera (der Bedienerschnittstelle von HIDROMEK) ausgestattet, die eine einfache Bedienung der Maschine ermöglicht und dem Bediener eine komfortable und entspannte Büroumgebung vermittelt.

## Mit Opera zu steuernde Funktionen

- Steuerung der Motordrehzahl
- Zugriff auf das Bedienfeld-Menü
- Funktionen von Licht, Scheibenwischern und Rückfahrkamera
- Bedienung der Audioanlage
- Automatische Stoppsteuerung des Motors für eine maximale Kraftstoffeinsparung bei niedrigem Leerlauf
- Bei Maschinen der H4-Serie kann das Vorwärmssystem zum Schutz des Motors und der Hydrauliksysteme über Opera gesteuert werden.

# Das ästhetische Design der Kraft

Der ergonomische, beheizte, luftgefederte Sitz mit einer um 35 Grad verstellbaren Rückenlehne ist bei der H4-Serie serienmäßig und ermöglicht dem Bediener ein komfortables und ermüdungsfreies Arbeiten über lange Zeit hinweg.

Die vielen Funktionen\* der H4-Serie u. a. Proportional-Steuerpedale und Joysticks, Drosselklappensteuerung, Bedienertouchscreen, Innenbeleuchtung, Getränkehalter und beheizte/gekühlte Box, unterstreichen den Benutzerkomfort.

HIDROMEK

Weitere Merkmale für den Benutzerkomfort der H4-Serie finden Sie auf Seite 21.

# Bürokomfort in Baumaschinen

## Automatische Klimaanlage

Die Belüftungsdüsen und die Klimaanlage, die sich automatisch an die Umgebungswärme im neu gestalteten kabine anpassen kann, bieten eine 30 % bessere Kühlleistung als andere Modelle.

## Großes Sichtfeld

Bei den Maschinen der neuen Serie sorgt das neue zweiteilige Scheibenwischersystem für eine komfortablere Arbeitsumgebung und ein großes Sichtfeld, das die Arbeitseffizienz des Benutzers erhöht.

## LED-Scheinwerfer für

### Nachtsicht

Die LED-Scheinwerfer bei den Maschinen der neuen H4-Serie verbessern die Nachtsicht und ermöglichen sichereres und komfortableres Arbeiten.

## Dämpfer

Bei Baggern der H4-Serie absorbieren 6 Silikondämpfer Lärm, Stöße und Vibrationen und verhindern unter allen Arbeitsbedingungen eine Übertragung in die Kabine.



# Sie haben die Kontrolle mit HÍDROMEK **SmartLink**

Das Telematiksystem HÍDROMEK Smartlink ermöglicht dem Betreiber einfachen Zugriff auf technische Daten und Maschinenstandort über einen Computer und ein Mobiltelefon.

## **Verfolgen Sie die Arbeitszeit und den Standort Ihrer Maschine über HÍDROMEK Smartlink!**

Über das GPS-Verfolgungssystem können Standort und Arbeitszeitintervalle der Maschine nachverfolgt werden.

## **Analysieren Sie Ihren Kraftstoffverbrauch über HÍDROMEK Smartlink!**

Sie können den Kraftstoffverbrauch in Abhängigkeit von den Arbeitsbedingungen der Maschine und den täglichen Kraftstoffparametern analysieren.

## **Überprüfen Sie über HÍDROMEK Smartlink die Aufgaben, für die Ihre Maschine eingesetzt wurde!**

Anhand des Arbeitsmodus können Sie neben Informationen zum Leistungsmodus und zu Geschwindigkeitsbereichen auch die täglichen und gesamten Arbeitsstunden der Maschine für Aushub und Planierung mit Brecher oder mit anderen optionalen Anbauwerkzeuge einsehen.

## **Verfolgen Sie die Wartung Ihrer Maschine über HÍDROMEK Smartlink!**

Unter der Warnliste können Sie eine bevorstehende Wartung der Maschine einsehen, während Sie Informationen zum nächstgelegenen autorisierten Kundendienst einholen, um diesen auch kontaktierten zu können.

## **Wenden Sie sich über HÍDROMEK Smartlink an den nächstgelegenen autorisierten Kundendienst oder an den regionalen Kundendienst!**

Mit der Anwendung können Sie Informationen über regionale und autorisierte Kundendienste von HÍDROMEK After Sales Services sowie die Wegbeschreibung zu diesen erhalten.

## **Erhalten Sie Leistungsberichte für ausgewählte Zeiträume Ihrer Maschinen über HÍDROMEK Smartlink!**

Für jeden ausgewählten Zeitraum können Sie einen Bericht über den täglichen Kraftstoffverbrauch, den durchschnittlichen Kraftstoffverbrauch, die Leistungs- und Arbeitsmodi, die täglichen Arbeitszeiten sowie die Standorte erhalten.



Herunterladen der Smartlink-Anwendung





## Einfache Wartung und schneller Service für die H4-Serie durch sicheren und einfachen Zugang

Die Bagger der H4-Serie wurden unter Berücksichtigung eines schnellen Zugangs zur Hydraulik - und Motorausrüstung entwickelt und bieten eine einfache Wartung und Instandhaltung. Die meisten Wartungsarbeiten können leicht und ohne Einstieg in die Maschine durchgeführt werden, was die Wartungszeit verkürzt und die Arbeitszeit erhöht. Das automatische Schmiersystem stellt sicher, dass alle Teile der Maschine von einer einzigen Schmierstelle aus geschmiert werden können.



## MOTOR

Motortyp	ISUZU-4HK1X
Typ	Wassergekühlt, 4-Takt, 4 Zylinder Reihenmotor, Dieselmotor mit Direkteinspritzung, Turbolader und Ladeluftkühler
Leistung	<b>Brutto</b> 172 PS (128 kW) bei 2000 U/min / SAE J1995
Maximales Drehmoment	<b>Brutto</b> 670 Nm bei 1600 U/min
Hubraum	5193 cc
Bohrung x Hub	115 mm x 125 mm
Emissionsklasse	EU: Stage V

## HYDRAULIKANLAGE

### HAUPTPUMPE

Typ	2 Axialkolbenpumpen mit variablem Hubraum und Taumelscheibe
Max. Durchflussrate	2 x 233 L/min
Pilotpumpe	Getriebetyp 20 L/min

### ARBEITSDRUCK

Anbauwerkzeuge	350 kgf/cm <sup>2</sup>
Power Boost	370 kgf/cm <sup>2</sup>
Fahrt	370 kgf/cm <sup>2</sup>
Schwenken	306 kgf/cm <sup>2</sup>
Pilot	40 kgf/cm <sup>2</sup>

### HYDRAULIKZYLINDER

Ausleger	2x ø120x ø85x1300 mm
Arm	1x ø135x ø95x1520 mm
Schaufel	1x ø120x ø85x1060 mm

## SCHWENKSYSTEM

Schwenkmotor	Fester Taumelscheiben-Kolbenmotor mit integriertem Super-Stoßdämpferventil
Untersetzung	2-stufig, Typ Planetengetriebe
Schwenkbremse	Typ Hydraulische Scheibe, vorgesteuert und automatisch freigegeben
Schwenkgeschwindigkeit	11,90 rpm

## NIEDRIG - CHASE

Chassis	Kastenquerschnitt, verstärktes Untergestell mit Planierschild an der Rückseite und Stützbeine an der Vorderseite sind Standard.
Achsen	Die Hinterachse ist am Unterwagen befestigt. Die Vorderachse ist mit Stiften zur Oszillation mit dem Unterwagen verbunden und wird in Arbeitsstellung mit Schließzylindern fixiert.
Reifen	11.00 - 20 (16 Lagen)

## ELEKTRISCHE ANLAGE

Spannung	24 V
Batterie	2 x 12 V / 100 Ah
Generator	24 V / 50 A
Anlasser	24 V / 5 kW

## FAHRT UND BREMSEN

Fahrt	Komplett hydrostatisch	
Fahrmotor	Axialkolbenmotor mit 2 Geschwindigkeitsstufen und Taumelscheibe	
Untersetzung	2-stufig, Typ Planetengetriebe	
Fahrgeschwindigkeit	Hohe Geschwindigkeit	31 km/h
	Niedrige Geschwindigkeit	7,7 km/h
Maximale Traktion	11.110 kgf	
Steigfähigkeit	29° (%55)	
Feststellbremse	Hydraulisch, Scheibenausführung mit automatischer Warnfunktion	
Betriebsbremse	Vollhydraulisch betätigte Scheibenbremse mit Federrückstellung, unabhängig für Vorder- und Hinterachse.	

## FÜLLMENGEN

Kraftstofftank	345 L	Motor-Kühlsystem	33 L
Hydrauliktank	160 L	Motoröl	19,3 L
Hydraulikanlage	318 L	Urea	35 L

## EINSATZGEWICHT (kg)

	Monoblockausleger	Verstellausleger
HMK 210 W	22.500	23.100

# AUSRÜSTUNG

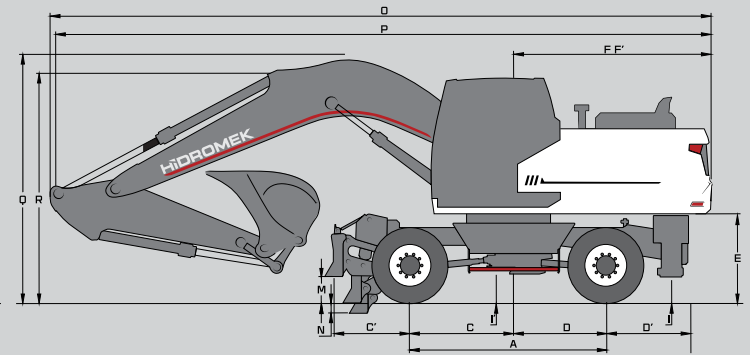
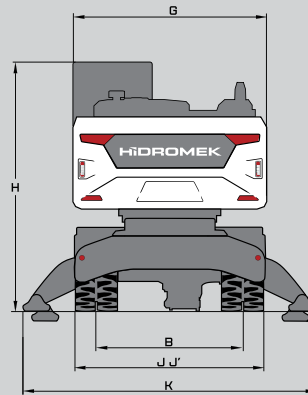
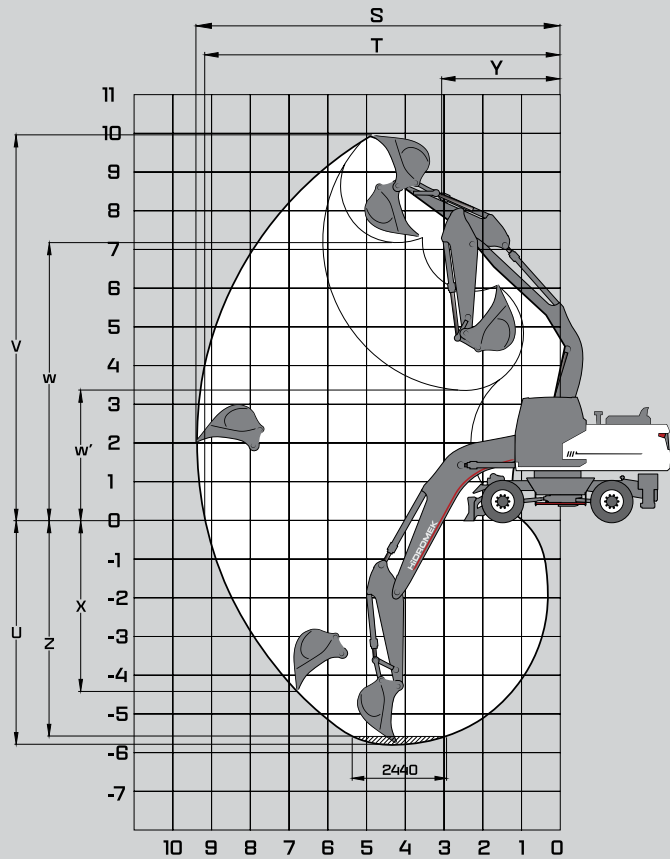
# HMK 210 W

Motor	Standard	Option
Wassergekühlter Dieselmotor mit Turbolader und Ladeluftkühler	●	
Motor-Vorwärmfunktion	●	
Automatischer Leerlauf	●	
Leerlaufautomatik per Tastendruck	●	
Automatisches Stoppsystem	●	
Zweistufiger Luftfilter	●	
Anzeige für Luftfilterverstopfung	●	
Warnsystem für niedrigen Motordruck	●	
Überhitzungswarnsystem	●	
Einstellbare Leistungsmodi	●	
Arbeitsfunktion für Höhenlagen	●	
Elektronische Motorsteuerung	●	
Hydraulikanlage		
Regenerationsventil für Ausleger und Arm	●	
Automatischer Power Boost	●	
Funktion sanfter Ausleger		0
Haupthydraulikfilter	●	
Sicherungsanschlüsse (Ventil)	●	
Dichtungen für Zylinderdämpfung und -verschmutzung	●	
Einfachwirkende Hydraulikleitung, Hydraulikhammer		0
Doppeltwirkende Hydraulikleitung, Brecher		0
Zusätzliche Leitung		0
Schnellkupplungsleitung		0
Anbaugeräteinstellungen über Armaturenbrett		0
FAHRERKABINE		
Druck- und schallisoliertes Fahrerhaus	●	
Klimaanlage	●	
Luftgefederter Sitz	●	
Beheizter Sitz		0
Bediener-Touchscreen	●	
Opera-Steuerungssystem	●	
Drosselklappensteuerung	●	
Automatische Fahrgeschwindigkeit (langsam/schnell)	●	
4 verschiedene Arbeitsmodi	●	
Schiebbare Windschutzscheibe und abnehmbare untere Windschutzscheibe	●	
Zu öffnendes linkes Türfenster	●	
Oberer und unterer Scheibenwischer	●	
Joysticks und Pedale	●	
Fahrpedale und Steuerhebel	●	
Proportional gesteuerte Pedale und Joysticks		0
Elektrische Hupe	●	
Innenbeleuchtung	●	
Getränkhalter	●	
Praktische Ablage	●	
Praktische Ablage (für Ausrüstung)	●	
Beheizte/gekühlte Box	●	
Leicht zu reinigender Boden	●	
12-V-Steckdose	●	
Computer-Anschluss	●	
Radio/MP3/USB/AUX	●	

Sicherheit		
ROPS (Überrollschutzaufbau)	●	
FOPS (Schutzaufbau gegen herabfallende Gegenstände)	●	
Rückfahrkamera	●	
Seitensichtkamera		0
Rechter und linker Rückspiegel	●	
Arbeitsleuchten	●	
LED-Arbeitsleuchten		0
Rotierende Rundumleuchte		0
Schwenk- und Fahralarm		0
Motor-Notausschalter	●	
Vorgesteuerte und automatisch gelöste Schwenkbremse	●	
Sicherheitsventil für Ausleger und Arm		0
Überlastwarnsystem		0
Batterie-Trennschalter	●	
Handläufe an den Stufen und am oberen Rahmen	●	
Perforierte rutschfeste Metallplatten	●	
Sicherheitsverriegelung	●	
Sicherheitsglas	●	
Notfallhammer	●	
Abschlie+F212barer Kraftstofftankdeckel	●	
Obere und untere Schutzvorrichtungen für Windschutzscheibe		0
Deckenschutz in Fahrerkabine		0
Kraftstoffsicherheitssystem		0

Weitere Merkmale		
Telematiksystem (HIDROMEK Smartlink)		0
GEO-System		0
Kraftstoffförderpumpe mit automatischem Stopp	●	
Wassersensor am Kraftstoff-Vorfilter	●	
Bioöl B7	●	
Lichtmaschine – Batterie	●	
Batterieladeanzeige	●	
Automatisches Schmiersystem		0
Schutzvorrichtungen für Arbeitsleuchten		0
Hydraulikhammer-Rücklaufilter		0
Doppelte Pumpenkombination		0
Wahl zwischen einfach- oder doppeltwirkendem Anbaugerät am Armaturenbrett		0
Wahl der Steuerungsmethode für das optionale Anbaugerät		0
Rohrleitungsschutz für Auslegerzylinder		0
Schutz der Schaufelzylinderstange		0
Warnhupe	●	
Gegengewichte		0

● STANDARD 0 OPTION



### ABMESSUNGEN

		Monoblockausleger		Verstellausleger	
<b>AUSLEGER (m)</b>		<b>*5,60</b>		<b>5,50</b>	
<b>ARM (m)</b>		<b>*2,40</b>	<b>2,92</b>	<b>2,40</b>	<b>2,92</b>
<b>ALLGEMEINE ABMESSUNGEN (mm)</b>	A) Radstand	2.850			
	B) Spurbreite	1.910			
	C) Rotationsachse zur Vorderachse	1.500			
	C') Überhang vorne	1.240			
	D) Rotationsachse zur Hinterachse	1.350			
	D') Überhang hinten	1.150			
	E) Abstand Gegengewicht	1.290			
	F) Abstand vom Schwenkmittelpunkt bis zum hinteren Ende	2.860			
	F') Heckschwenkradius	2.890			
	G) Gesamtbreite des Oberwagens	2.500			
	H) Gesamthöhe Fahrerkabine	3.220			
	I) Mindestbodenfreiheit, Ausleger	350			
	I') Mindestbodenfreiheit	380			
	J) Gesamtbreite über Reifen	2.500			
	J') Gesamtbreite, Pratzten eingezogen	2.500			
	K) Gesamtbreite, Pratzten ausgefahren	3.791			
	L) Max. Ausleger tiefer	117			
	M) Max. Planierschild Bodenfreiheit	350			
N) Max. Planierschild tiefer	120				
O) Gesamtlänge / Fahrt	9.510	9.610	7.570	7.570	
P) Gesamtlänge / Transport	9.480	9.550	9.510	9.520	
Q) Gesamthöhe des Auslegers / Fahrt	3.430	3.690	4.050	4.630	
R) Gesamthöhe des Auslegers / Transport	3.270	3.390	3.280	3.300	
<b>ARBEITSBEREICHE (mm)</b>	S) Maximale Reichweite	9.400	9.790	9.460	9.910
	T) Maximale Reichweite auf Bodenhöhe	9.170	9.570	9.240	9.700
	U) Maximale Grabbtiefe	5.760	6.280	5.730	6.230
	V) Maximale Grabhöhe	9.970	10.030	10.380	10.570
	W) Maximale Schütthöhe	7.180	7.290	7.480	7.700
	W') Minimale Schütthöhe	3.370	2.850	3.370	2.810
	X) Maximale vertikale Wandgrabbtiefe	4.420	4.610	4.620	4.990
	Y) Mindestschwenkradius	3.080	3.050	3.230	3.130
	Z) Maximale Grabbtiefe (in 2440 mm Höhe)	5.550	6.090	5.630	6.140

\* Standard

## KRÄFTE

		Monoblockausleger		Verstellausleger	
AUSLEGER (m)		*5,60		5,50	
ARM (m)		*2,40	2,92	2,40	2,92
SAE	Löffel-Losbrechkraft	13.300			
	Löffel-Losbrechkraft (Power Boost)	14.000			
	Arm-Reißkraft	11.400	10.000	11.400	10.000
	Arm-Reißkraft (Power Boost)	12.100	10.600	12.100	10.600
ISO	Löffel-Losbrechkraft	15.000			
	Löffel-Losbrechkraft (Power Boost)	15.900			
	Arm-Reißkraft	11.900	10.400	11.800	10.400
	Arm-Reißkraft (Power Boost)	12.600	10.900	12.500	10.900

A-Materialdichte geringer als 2.000 kg/m<sup>3</sup>

B-Materialdichte geringer als 1.800 kg/m<sup>3</sup>

C-Materialdichte geringer als 1.500 kg/m<sup>3</sup>

D-Materialdichte geringer als 1.200 kg/m<sup>3</sup>

\* Standard

## STANDARD LÖFFEL



	Breite	1.110 mm
	Inhalt (SAE)	*0,9 m <sup>3</sup>
	Gewicht	750 kg
	Anzahl der Zähne	4
ARM	*2,40 m	A
	2,92 m	A

## AUSWAHLTABELLE FÜR OPTIONALER LÖFFEL

Mehrzwecklöffel



Schwerlastlöffel



		600 mm	750 mm	900 mm	1050 mm	1200 mm	1400 mm	600 mm	750 mm	900 mm	1030 mm	1200 mm	1290 mm	1370 mm
	Inhalt (SAE)	0,41 m <sup>3</sup>	0,54 m <sup>3</sup>	0,69 m <sup>3</sup>	0,84 m <sup>3</sup>	1,00 m <sup>3</sup>	1,20 m <sup>3</sup>	0,40 m <sup>3</sup>	0,52 m <sup>3</sup>	0,67 m <sup>3</sup>	0,82 m <sup>3</sup>	1,00 m <sup>3</sup>	1,10 m <sup>3</sup>	1,20 m <sup>3</sup>
	Gewicht	510 kg	580 kg	650 kg	700 kg	780 kg	950 kg	510 kg	600 kg	670 kg	720 kg	820 kg	860 kg	880 kg
	Anzahl der Zähne	3	3	4	4	5	5	3	3	4	4	5	5	5
ARM	*2,40 m	A	A	A	A	A	A	A	A	A	A	A	A	A
	2,92 m	A	A	A	A	A	A	A	A	A	A	A	A	A

\* Standard

## ANBAUWERKZEUGE

### SCHNELLKUPPLUNG



### SIEBLÖFFEL



### LÖFFEL FÜR GESTEIN



### POLYP



### RIPPER



### GRABENRÄUMLÖFFEL

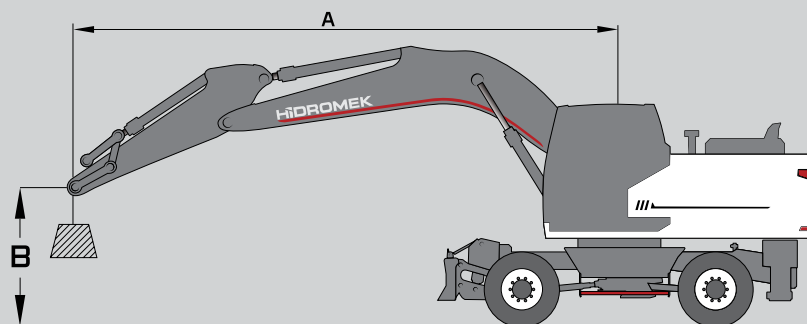


TRAGFÄHIGKEIT (kg)											HMK 210 W		
	Ausleger: 5,6 m		Arm: 2,4 m		Ohne Löffel		Frontausleger / Heckausleger		CW: 3800 kg		👉: Front	👈: Seitlich	
A, m	1,5		3,0		4,5		6,0		7,5		Maximale Reichweite		
B, m	👉	👈	👉	👈	👉	👈	👉	👈	👉	👈	👉	👈	R, m
7,5											*5200	*5200	5,67
6,0					*5200	*5200	*5100	*5100			*5200	5150	6,83
4,5			*9300	*9300	*6550	*6550	*5600	*5600	*5300	4350	*5300	4300	7,52
3,0					*8450	*8450	*6450	5900	*5600	4200	*5450	3900	7,87
1,5					*10000	8600	*7250	5650	*6000	4100	*5750	3800	7,91
0 (Boden)					*10700	8350	*7800	5450	*6200	4000	*6100	3900	7,65
-1,5			*13600	*13600	*10650	8300	*7850	5450			*6500	4350	7,07
-3,0			*13750	*13750	*9700	8450	*7000	5550			*6900	5500	6,06

TRAGFÄHIGKEIT (kg)											HMK 210 W		
	Ausleger: 5,6 m		Arm: 2,92 m		Ohne Löffel		Frontausleger / Heckausleger		CW: 3800 kg		👉: Front	👈: Seitlich	
A, m	1,5		3,0		4,5		6,0		7,5		Maximale Reichweite		
B, m	👉	👈	👉	👈	👉	👈	👉	👈	👉	👈	👉	👈	R, m
7,5							*4500	*4500			*4400	*4400	6,21
6,0							*4500	*4500			*4150	*4150	7,29
4,5					*5750	*5750	*5050	*5050	*4800	4350	*4150	3950	7,93
3,0					*7650	*7650	*5950	5950	*5200	4200	*4350	3600	8,26
1,5					*9450	8650	*6850	5650	*5700	4050	*4700	3500	8,30
0 (Boden)			*8100	*8100	*10450	8300	*7550	5450	*6050	3950	*5400	3600	8,06
-1,5	*8600	*8600	*13200	*13200	*10650	8200	*7800	5350	*6050	3900	*6050	3900	7,50
-3,0	*13700	*13700	*14650	*14650	*10050	8250	*7400	5400			*6550	4750	6,57
-4,5			*11750	*11750	*8150	*8150					*7100	*7100	5,01

TRAGFÄHIGKEIT (kg)											HMK 210 W 2P AUSLEGER		
	Ausleger: 5,5 m		Arm: 2,4 m		Ohne Löffel		Frontausleger / Heckausleger		CW: 3800 kg		👉: Front	👈: Seitlich	
A, m	1,5		3,0		4,5		6,0		7,5		Maximale Reichweite		
B, m	👉	👈	👉	👈	👉	👈	👉	👈	👉	👈	👉	👈	R, m
7,5											*5000	*5000	5,76
6,0					*4450	*4450	*4650	*4650			*5150	5050	6,91
4,5					*5850	*5850	*5200	*5200	*5300	4350	*5300	4250	7,59
3,0					*7950	*7950	*6200	6000	*5600	4250	*5300	3900	7,93
1,5					*10000	8700	*7250	5700	*6150	4150	*5500	3800	7,97
0 (Boden)					*11300	8450	*8150	5550	*6700	4100	*6000	3950	7,72
-1,5			*11700	*11700	*11850	8450	*8700	5550			*7000	4400	7,14
-3,0													

TRAGFÄHIGKEIT (kg)											HMK 210 W 2P AUSLEGER		
	Ausleger: 5,5 m		Arm: 2,92 m		Ohne Löffel		Frontausleger / Heckausleger		CW: 3800 kg		👉: Front	👈: Seitlich	
A, m	1,5		3,0		4,5		6,0		7,5		Maximale Reichweite		
B, m	👉	👈	👉	👈	👉	👈	👉	👈	👉	👈	👉	👈	R, m
9,0					*4250	*4250					*4400	*4400	4,61
7,5							*4100	*4100			*4450	*4450	6,37
6,0							*4050	*4050			*4300	*4300	7,42
4,5					*5000	*5000	*4650	*4650	*4650	4400	*4150	3850	8,06
3,0					*7050	*7050	*5650	*5650	*5100	4250	*4200	3550	8,38
1,5					*9200	8750	*6750	5700	*5750	4100	*4400	3450	8,42
0 (Boden)			*6300	*6300	*10750	8400	*7750	5500	*6350	4000	*4800	3550	8,18
-1,5			*11600	*11600	*11600	8350	*8450	5450	*6750	4000	*5600	3900	7,64
-3,0					*11750	8450	*8600	5500					



A Lastradius  
 B Lastpunkthöhe  
 C Tragfähigkeit

- Die oben genannten Lasten entsprechen den Normen SAE J1097 und ISO 10567 für die Tragfähigkeit von Hydraulikbaggern.
- Der Lastpunkt ist die Mittellinie des Schaufelgelenkbefestigungsbolzens am Arm.
- Die Tragfähigkeit darf 75 % der Kippkapazität oder 87 % der hydraulischen Kapazität nicht überschreiten.
- (\*) gibt die durch die hydraulische Kapazität begrenzte Last an.

# HIDROMEK®

## HAUPTSITZ

**Adresse :** Ahi Evran OSB Mahallesi,  
Osmanlı Caddesi, No:1, 06935  
Sincan-ANKARA/TÜRKİYE

**Telefon :** +90 312 267 12 60

**Fax :** +90 312 267 12 39

**E-mail:** export@hidromek.com.tr

## NACH VERKAUFSDIENST

**Adresse :** İstanbul Yolu 17. Km,  
Şehit Osman Avcı Mahallesi,  
No: 479, Etimesgut-ANKARA/TÜRKİYE

**Telefon :** +90 312 280 87 40

**Fax :** +90 312 280 87 48

## HIDROMEK® WEST

### HIDROMEK MAQUINARIA DE CONSTRUCCION ESPAÑA S.L.

**Adresse :** Avenida Del Progres 7 08840 –  
Viladecans Barcelona/ SPANIEN

**Telefon :** +34 93 638 84 65

**E-mail :** info@hidromek.es

## HIDROMEK® JAPAN

**Adresse :** 5-10, Hashimoto 6-chome,  
Midori-Ku, Sagamihara,  
Kanagawa, 252-0143 JAPAN

**Telefon :** +81 42 703 0261

**Fax :** +81 42 703 0262

**E-mail :** Kiyoko.Shinoda@hidromek.com

## HIDROMEK® RUS

**Adresse :** 72, Zhivopisnaya str, Building A,  
village Oktyabrskiy,  
Krasnodar, 350032, RUSSIA

**Telefon :** +7 861 290 3007

**E-mail :** hidromekrus@hidromek.ru

## HIDROMEK® HCE

### HIDROMEK Construction Equipment (Thailand) Ltd.

**Adresse :** Amata City Chonburi Industrial Estate Phase 7,  
No. 700/669 Moo 1, T.Phanthong,  
A.Phanthong, Chonburi 20160, THAILAND

**Telefon :** +66 38 447 349

**Fax :** +66 38 447 355



- Produktionsanlagen
- Überseische Händler
- Überseeverkäufe und Aftersales Services Punkte
- Länder, in der HÍDROMEK Maschinen Arbeiten

# HIDROMEK®

Together Stronger

[www.hidromek.com](http://www.hidromek.com)

[f hidromek.tr](https://www.facebook.com/hidromek.tr) [X Hidromek](https://x.com/Hidromek) [ig hidromekofficial](https://www.instagram.com/hidromekofficial) [yt HidromekTv](https://www.youtube.com/HidromekTv) [in company/hidromek](https://www.linkedin.com/company/hidromek)

DEU - DEZEMBER 2024 / 031224 - V

