



NEU!

MOTOR

Marke, Modell	: ISUZU - 4HK1X
Ausführung	: Wassergekühlter 4-Takt-, 4 - Zylinder - Reihen-Dieselmotor mit Direkteinspritzung, Turbolader und Ladeluftkühler
Leistung	: 172 PS (128 kW) bei @2000 rpm / SAE J1995 (Brutto)
Maximales Drehmoment	: 670 Nm bei @1600 rpm (Brutto)
Hubraum	: 5193 cm ³
Bohrung x Hub	: 115 mm x 125 mm
Emissionsklasse	: EU: Stage V

NIEDRIG - CHASE

Chassis	Kastenquerschnitt, verstärktes Untergestell mit Planierschild an der Rückseite und Stützbeine an der Vorderseite sind Standard.
Achsen	Die Hinterachse ist am Unterwagen befestigt. Die Vorderachse ist mit Stiften zur Oszillation mit dem Unterwagen verbunden und wird in Arbeitsstellung mit Schließzylindern fixiert.
Reifen	: 11.00 - 20 (16 Lagen)

FÜHRERHAUS

- Verbesserte Rundumsicht für den Bediener
- Vergrößerter Innenraum
- Verwendung von sechs schwingungsdämpfenden Viscomount-Führerhausaufhängungen
- Hochleistungs-Klimaanlage
- 8" Berühren Sie den TFT-Bildschirm
- Gekühlter Stauraum
- Becherhalter, Buch- und Ablagefächer
- Wannen-Fußmatte
- Verbesserter Komfort für den Fahrer durch vielseitig verstellbaren Sitz

FAHREN UND BREMSEN

Fahren	: Voll hydrostatischer
Fahrmotor	: Axialkolbenmotor mit 2 Drehzahlstufen und Schrägscheibe
Untersetzung	: 2-Stufen-Planetengertriebe
Fahrgeschwindigkeit	
Höchstgeschwindigkeit	: 31 km/h
Mindestgeschwindigkeit	: 7,5 km/h
Max. Zugkraft	: 11.110 kgf
Steigfähigkeit	: 29° (55 %)
Feststellbremse	: Hydraulisch, Scheibenausführung mit automatischer Warnfunktion
Betriebsbremse	: Vollhydraulisch betätigte Scheibenbremse mit Federrückstellung, unabhängig für Vorder- und Hinterachse.

LENKRAD-SYSTEM

Orbitrol Typ Lenkradsystem steuert die Vorderräder durch Zylinder. Der Pendelwinkel der Vorderachse beträgt (±) 8° und der minimale Wenderadius beträgt 6.800 mm.

SCHMIERUNG

Um auch schwer erreichbare Punkte wie den Ausleger und den Arm schmieren zu können, steht eine Zentralschmieranlage zur Verfügung.

HYDRAULIKSYSTEM

Hauptpumpe	
Ausführung	: 2 Axialkolbenpumpen mit doppelt variabler Verdrängung und Schrägscheibe
Max. Durchsatz	: 2 x 233 L/min
Pilotpumpe	: Zahnradausführung, 20 L/min
Betriebsdrücke	
Zylinder	: 350 kgf/cm ²
Kraftverstärkung	: 370 kgf/cm ²
Fahren	: 370 kgf/cm ²
Schwenken	: 306 kgf/cm ²
Pilot	: 40 kgf/cm ²
Zylinder	
Ausleger	: 2 x ø 120 x ø 85 x 1.300 mm
Arm	: 1 x ø 135 x ø 95 x 1.520 mm
Löffel	: 1 x ø 120 x ø 85 x 1.060 mm

OPERA-STEUERUNG

• Leicht zu bedienendes Bedienfeld und Menü	• Automatische Vorwärmung
• Verbesserte Kraftstoffeffizienz und Produktivität	• Leerlaufautomatik und automatisches Verzögerungssystem
• Maximale Effizienz durch Auswahl von Leistungs- und Arbeitsmodi	• Automatische Kraftverlagerung für verbesserte Leistung
• Automatische An- und Abschaltung der Kraftverstärkung	• Auswahl unter mehreren Sprachen auf dem Bedienfeld.
• Überhitzungsschutz und Schutzsystem ohne Unterbrechung der Arbeit	• Echtzeitüberwachung von Betriebsparametern wie Druck, Temperatur, Motorlast
• Automatische Stromunterbrechung	• Diebstahlschutzsystem mit persönlichem Code
• Wartungsinformationen und Warnsystem	• Möglichkeit zur Aufzeichnung von 27 verschiedenen Betriebsstunden
• Fehlermodusaufzeichnung und Warnsystem	• Rückfahrkamera, Auslegerkamera (optional)
• GPRS-Satellitenortungssystem (Optional)	• Möglichkeit, den Hydraulikfluss vom Opera-Bildschirm aus einzustellen

SCHWENKSYSTEM

Motor	: Axialkolbenmotor mit integriertem superschockabsorbierendem Ventil, mit konstanter Verdrängung und Schrägscheibe
Untersetzung	: 2-Stufen-Planetengertriebe
Schwenkbremse	: Hydraulisch, Scheibenausführung mit Warnfunktion
Schwendrehzahl	: 11,90 rpm

FÜLLMENGEN

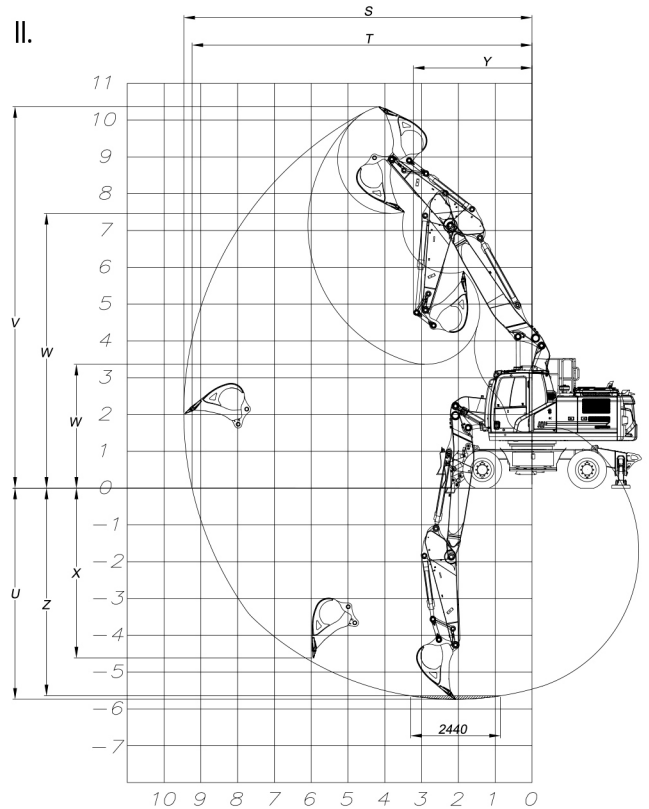
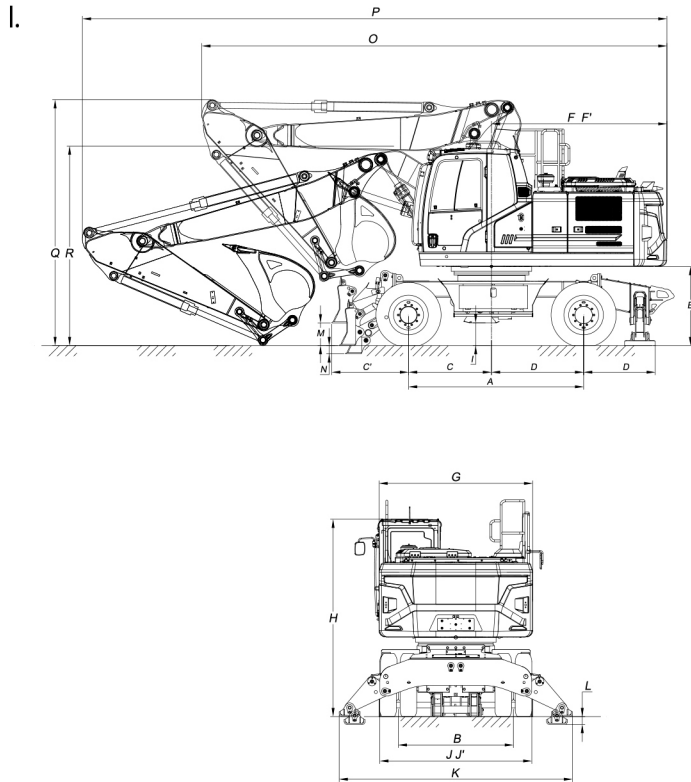
Kraftstofftank	: 345 L	Motoröl	: 19,3 L
Hydrauliktank	: 160 L	Motor kühl system	: 33 L
Hydrauliksystem	: 318 L	Urea	: 35 L

BORDNETZ

Spannung	: 24 V	Lichtmaschine	: 24 V / 50 A
Batterie	: 2 x 12 V / 100 Ah	Anlasser	: 24 V / 5 kW

GEWICHT

Standardbetriebsgewicht der Maschine : 23.100 kg
 Betriebsgewicht, In Übereinstimmung mit der Norm ISO 6016 voller Kraftstofftank, Hydraulikflüssigkeiten, Betriebsflüssigkeiten, Beinhaltet 75 kg Gewicht für Fahrer und Standardausrüstung. Optionale Ausrüstungsgewichte sind nicht enthalten.



I. ALLGEMEINE ABMESSUNGEN

Auslegerlänge	5.500 mm	
Arlänge	*2.400 mm	2.920 mm
A Radstand	2.850 mm	
B Spurbreite	1.914 mm	
C Rotationsachse zur Vorderachse	1.500 mm	
C' Überhang vorne	1.242 mm	
D Rotationsachse zur Hinterachse	1.350 mm	
D' Überhang hinten	1.153 mm	
E Abstand Gegengewicht	1.294 mm	
F Abstand vom Schwenkmittelpunkt bis zum hinteren Ende	2.855 mm	
F' Heckschwenkradius	2.885 mm	
G Gesamtbreite des Oberwagens	2.500 mm	
H Gesamthöhe Fahrerkabine	3.220 mm	
I Mindestbodenfreiheit, Ausleger	348 mm	
I' Mindestbodenfreiheit	384 mm	
J Gesamtbreite über Reifen	2.540 mm	
J' Gesamtbreite, Prätzen eingezogen	2.550 mm	
K Gesamtbreite, Prätzen ausgefahren	3.791 mm	
L Max. Ausleger tiefer	117 mm	
M Max. Planierschild Bodenfreiheit	353 mm	
N Max. Planierschild tiefer	123 mm	
O Gesamtlänge / Fahrt	8.385 mm	8.765 mm
P Gesamtlänge / Transport	9.510 mm	9.925 mm
Q Gesamthöhe des Auslegers / Fahrt	3.985 mm	3.690 mm
R Gesamthöhe des Auslegers / Transport	3.185 mm	3.220 mm

* Standard

II. ARBEITSABMESSUNGEN

Auslegerlänge	5.500 mm	
Arlänge	*2.400 mm	2.920 mm
S Maximale Reichweite	9.460 mm	9.910 mm
T Maximale Reichweite auf Bodenhöhe	9.240 mm	9.700 mm
U Maximale Grabtiefe	5.740 mm	6.240 mm
V Maximale Grabhöhe	10.360 mm	10.560 mm
W Maximale Schütthöhe	7.460 mm	7.690 mm
W' Minimale Schütthöhe	3.360 mm	2.800 mm
X Maximale vertikale Wandgrabtiefe	4.630 mm	5.000 mm
Y Mindestschwenkradius	3.230 mm	3.130 mm
Z Maximale Grabtiefe (in 2440 mm Höhe)	5.640 mm	6.150 mm

* Standard

GRABEN LEISTUNG

Standard-Schaufelkapazität (SAE)	0,9 m ³
Löffel Grabkraft (Power Boost) (ISO)	15.000 (15.900) kgf
Arm-Massenkraft (Power Boost) (ISO)	11.900 (12.600) kgf