

K4 SERİSİ

HMK 62 SS & HMK 62 T



HIDROMEK





İşiniz İçin En Yeni, En İyi Çözüm!

HİDROMEK'in kazıcı yükleyici ürün grubundaki tecrübesinin, geliştirdiği yeni teknolojiler ile birleşimi sonucunda tasarlanıp üretilen K4 Serisi mini kazıcı yükleyiciler hem bir mini yükleyicinin hem de bir mini kazıcının yapabileceği tüm işleri tek bir makinede sunar.

HMK 62 SS lastikli, HMK 62 T ise paletli yapısı ile çalışma koşullarına göre uygun performans gösterir. Kompakt boyutlarıyla HİDROMEK mini kazıcı yükleyiciler; dar alanlarda, şehir içi projelerde ve tarım uygulamalarında operatöre kolay ve pratik bir çalışma deneyimi sunar.



red dot winner 2023



62T



HIDROMEK



Kompakt Boyutlarda Üstün Performans!

K4 Serisi mini kazıcı yükleyiciler; kompakt boyutları, kendi eksenini etrafında tek noktada 360 derece dönebilme yetenekleri, konforlu kullanımları ve farklı ataşmanlarla kolaylıkla çalışabilme özellikleri sayesinde dar iş sahalarında, arazide ve tarım alanlarında benzersiz yükleyici ve kazıcı performansı sağlar.

HMK 62 SS ve HMK 62 T mini kazıcı yükleyiciler; üstün çekiş güçleri, yüksek manevra özellikleri, üst düzey yükleme ve kazı verimliliği ile birçok çalışmada işinizdeki üretkenliği artırır. Yükleme kolaylığı sağlayan muz bom geometrisi, K4 Serisi ile artan kullanıcı konforu ve kullanım kolaylığı sayesinde operatörlere verimli ve keyifli çalışma saatleri sunarlar.

Sağlam Yapı

HİDROMEK'in modern üretim tesislerinde yüksek teknoloji ile üretilen ve hassas kalite kontrol aşamalarından geçen mini kazıcı yükleyiciler, zorlu saha şartlarında maksimum performans, uzun ömür ve sorunsuz kullanım gözetilerek üretilmektedir.





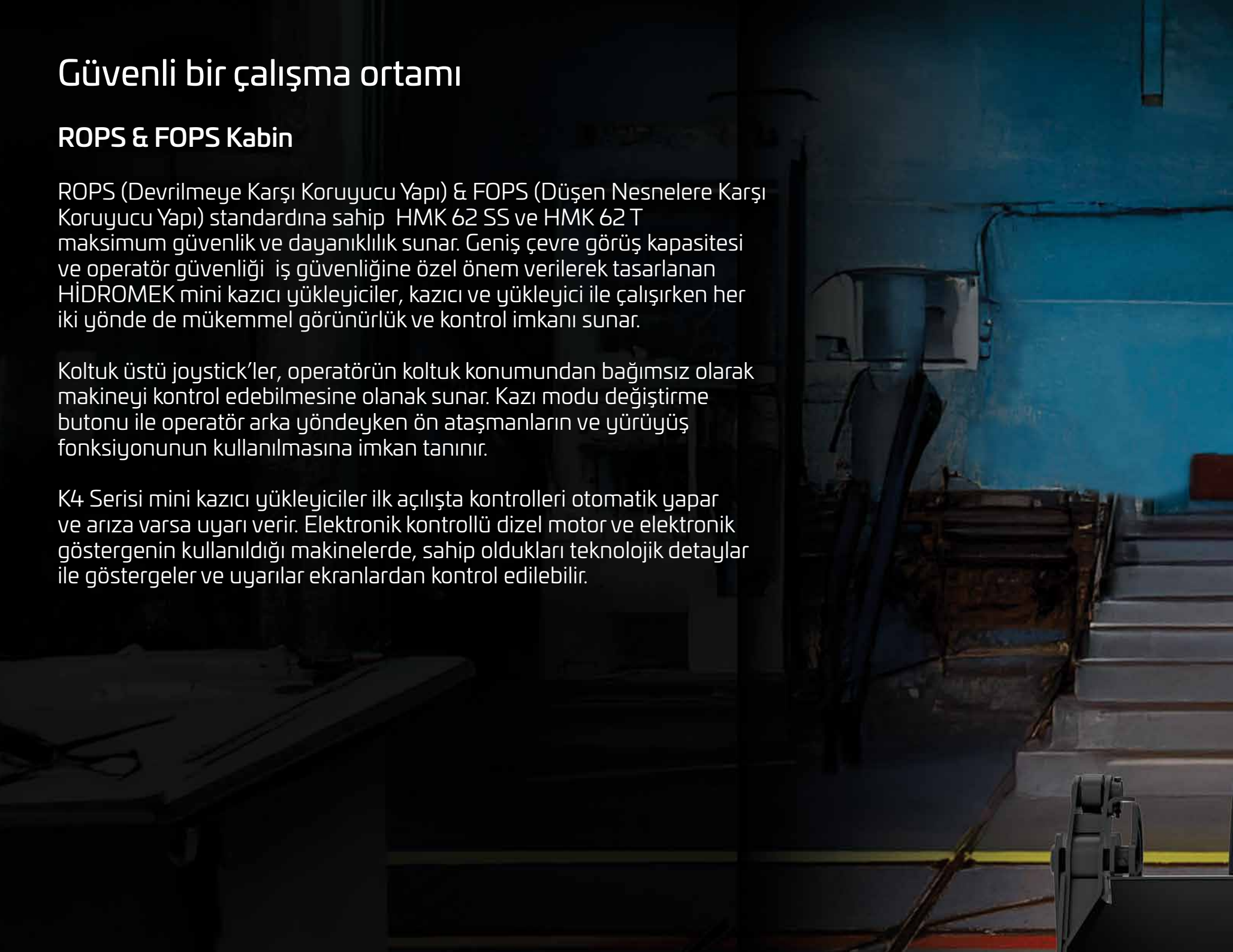
Güvenli bir çalışma ortamı

ROPS & FOPS Kabin

ROPS (Devrilmeye Karşı Koruyucu Yapı) & FOPS (Düşen Nesnelere Karşı Koruyucu Yapı) standardına sahip HMK 62 SS ve HMK 62 T maksimum güvenlik ve dayanıklılık sunar. Geniş çevre görüş kapasitesi ve operatör güvenliği iş güvenliğine özel önem verilerek tasarlanan HİDROMEK mini kazıcı yükleyiciler, kazıcı ve yükleyici ile çalışırken her iki yönde de mükemmel görünürlük ve kontrol imkanı sunar.

Koltuk üstü joystick'ler, operatörün koltuk konumundan bağımsız olarak makineyi kontrol edebilmesine olanak sunar. Kazı modu değiştirme butonu ile operatör arka yönde önde yürüyüş fonksiyonunun kullanılmasına imkan tanınır.

K4 Serisi mini kazıcı yükleyiciler ilk açılışta kontrolleri otomatik yapar ve arıza varsa uyarı verir. Elektronik kontrollü dizel motor ve elektronik göstergenin kullanıldığı makinelerde, sahip oldukları teknolojik detaylar ile göstergeler ve uyarılar ekranlardan kontrol edilebilir.





Çok yönlü rahat kullanım

Üstün performans, kullanım kolaylığı, operatör güvenliği ve uzun süre sorunsuz kullanım için gerekli tüm teknolojiye sahip HİDROMEK mini kazıcı yükleyiciler, sahada çok yönlü kullanımları ile birçok farklı işte çalışma imkânı sağlar.

K4 Serisine geçiş ile genişleyen ve daha modern tasarım diline sahip olan kabinleri ve kontrol panelleri ile HİDROMEK mini kazıcı yükleyiciler sahada operatör konforunu artırır.

Yeni tasarımda ön cam yüksekliği artırılıp geniş görüş alanı sunulan mini kazıcı yükleyicilerde kabin içinde ise koltuk dönme mesafesi genişletilerek kullanıcıya rahat kullanım sağlanır.

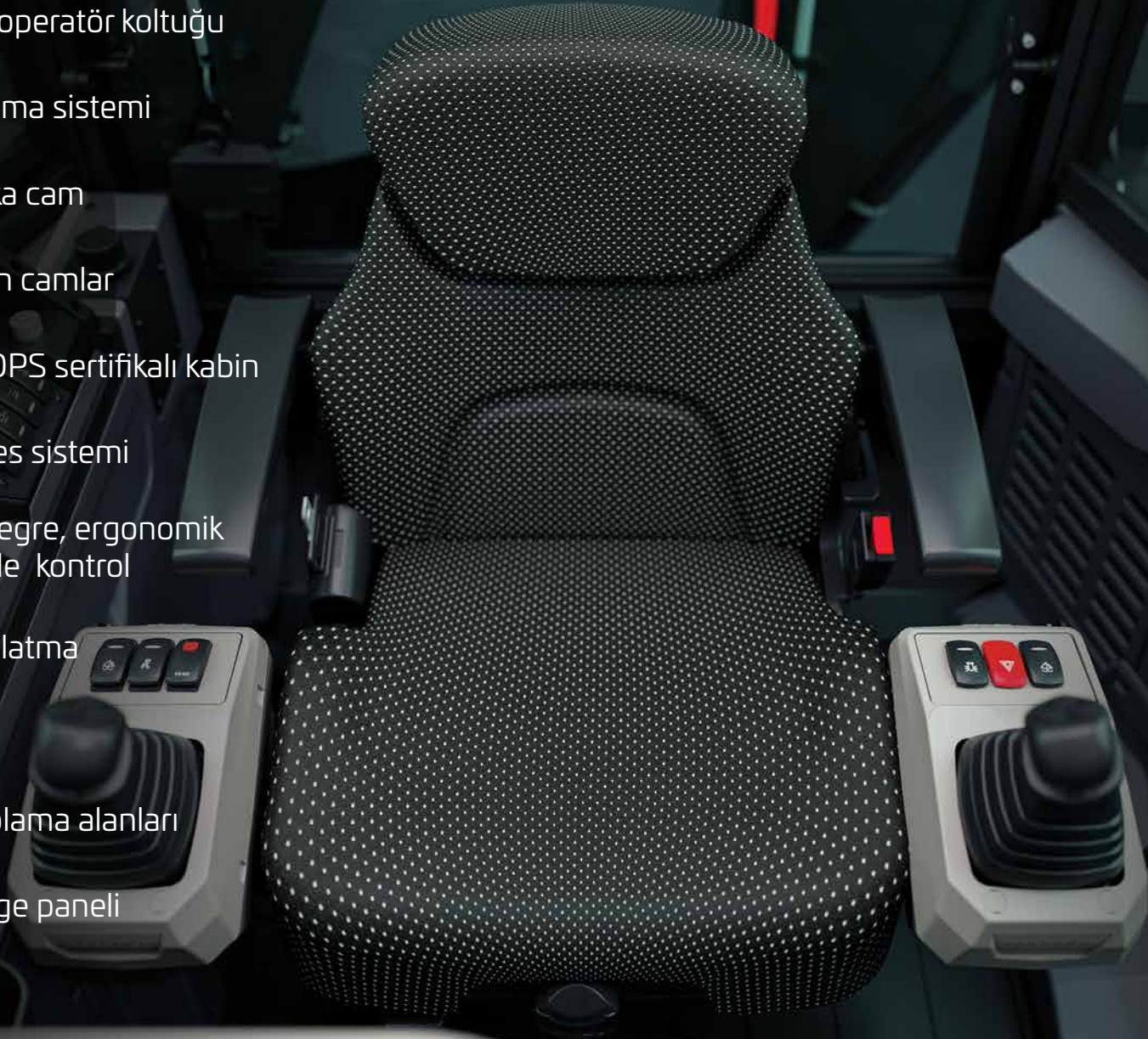




HYDROPOWER
BEST

Gücün estetik tasarımı

- Ergonomik operatör koltuđu
- Otomatik klima sistemi
- Açılabilir arka cam
- Açılabilir yan camlar
- FOPS ve ROPS sertifikalı kabin
- Radyo ve ses sistemi
- Koltuđa entegre, ergonomik joystickler ile kontrol
- Tavan aydınlatma
- 12 volt priz
- Kişisel depolama alanları
- LCD gösterge paneli



İş makinesinde ofis konforu

K4 Serisi mini kazıcı yükleyiciler sahip oldukları donanım ve özellikleri ile operatörün ergonomik, güvenli ve kolay bir şekilde çalışmasını sağlar. Aşırı soğuklarda test edilmiş klima sistemleri, -20 derecelerde dahi üstün performansta çalışır.

En zorlu iklim koşullarında bile operatöre keyifli bir çalışma alanı sunar.



Dar Alanlar için Geniř Çözümler!



Güvenli ve kolay erişim ile hızlı bakım ve servis kolaylığı

K4 Serisinin tasarım dili ile yeniden tasarlanan HİDROMEK mini kazıcı yükleyicilerde bakımın ve servisin en hızlı şekilde yapılabilmesi için ilgili bölgelere erişilebilirlik maksimum seviyededir. Ön kaput ve panjur kısımlarının kolayca açılması, hidrolik sistem basınçlarının ölçüldüğü servis noktasının olması, ortak anahtar ile kontrol noktalarına kolay erişimin ve takım sandığının bulunması gibi özellikler ile K4 Serisi mini kazıcı yükleyiciler kolay servis ve bakım imkânı sunarak makinenin işte kalma süresini artırır.

Yaygın ve hızlı HİDROMEK servis ağı

Yaygın ve hızlı HİDROMEK servis ağı Türkiye’de 60’a yakın, yurtdışında ise 100’ü aşkın servis noktasına sahip HİDROMEK; yüksek yedek parça karşılama oranı, %99 yedek parça bulunabilirliği ile satış sonrası hizmetlerde işinizi kolaylaştırır.



MOTOR

Marka Model	KUBOTA
Tip	V2403-CR-T-EW03
Silindir Adedi	4 sıra
Maks. Güç	65.2 HP (48.6 kW) @2700 rpm
Maks. Tork	198.5 Nm @1600 rpm
Deplasman	2434 cc
Çap x Strok	87 x 102,4 mm
Emisyon Sınıfı	EU: Stage V / US: Tier 4 final

Az bakım gerektiren, son derece düşük yakıt sarfiyatlı, yüksek güç ve tork çıkışlı, su soğutmalı, düşük emisyonlu, çevre dostu turbo dizel motor

LASTİKLER

Ön / Arka Lastikler	10 x 16,5 (10 kat)
---------------------	--------------------

KONTROL SİSTEMİ

Yükleme, kazıcı ve yürüyüş kontrolü için kullanılan koltuğa entegre joystickler sayesinde daha rahat kullanım

YÜRÜYÜŞ SİSTEMİ

- Tamamen hidrostatik, değişken deplasmanlı, pistonlu tip pompa
- 4 tekerden çekiş
- Yürüyüş hızı maksimum 12 km/h
- Koltuğa entegre joystick kontrol ile yönlendirme

HİDROLİK SİSTEM

Ataşman Pompası	
Standart Debi Versiyonu:	
Pompa	Dişli Pompa
Ana Pompa Debi	60 L/min @3000 rpm
Basınç	250 bar
Yüksek Debi Versiyonu (Opsiyon):	
Pompa	Dişli Pompa
Ana Pompa Debi	120 L/min @3000 rpm
Basınç	160 bar

YÜKLEYİCİ PERFORMANSI

Açılır tip kepçe kapasitesi	0,35 m ³
Kepçe koparma kuvveti	2883 kgf
Kol koparma kuvveti	2600 kgf
Maksimum yükseklikte hidrolik kaldırma kapasitesi	885 kg

KAZICI PERFORMANSI

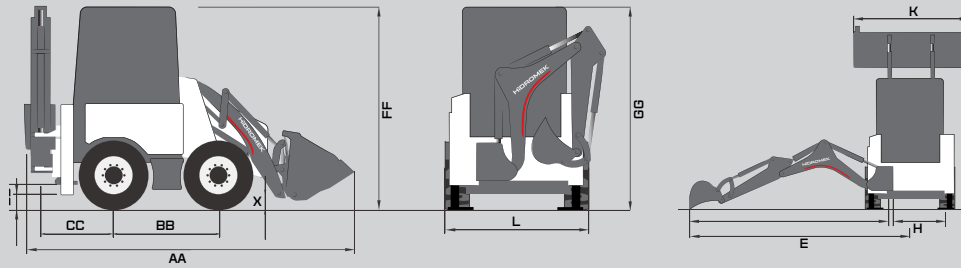
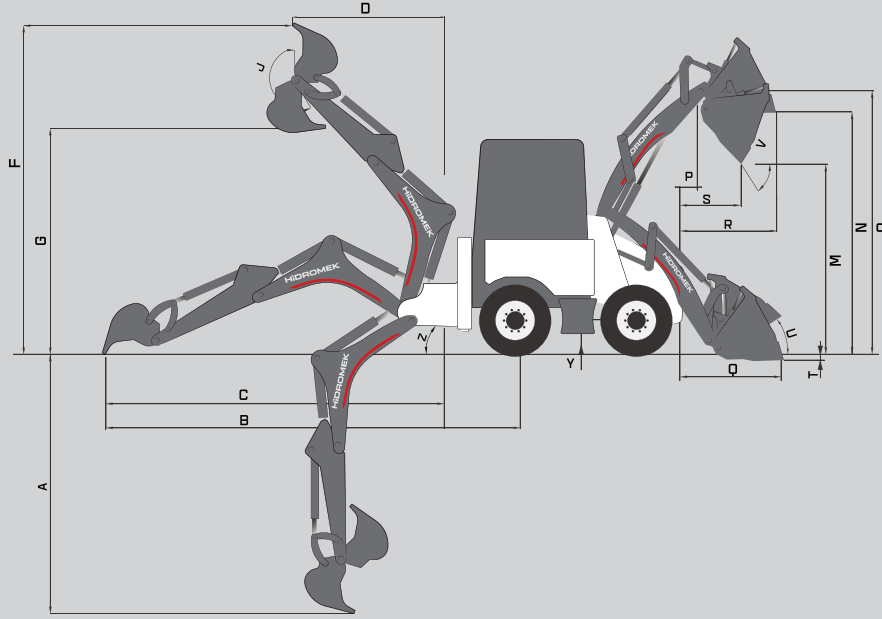
Arka kepçe kapasitesi	0,06 m ³
Kepçe koparma kuvveti	1985 kgf
Arm koparma kuvveti	1500 kgf
Maksimum yükseklikte hidrolik kaldırma kapasitesi	488 kg

DOLUM KAPASİTELERİ

Yakıt tankı	50 L	Motor Soğutma Sistemi	8,4 L
Hidrolik Tank	45 L	Motor Yağı	9,5 L
Hidrolik Sistem	70 L		

ÇALIŞMA AĞIRLIĞI (kg)

HMK 62 SS	3976 kg
-----------	---------



UYARI: HİDROMEK bu katalogta verilen değerleri ve gösterilen tasarımları haber vermeksizin değiştirme hakkına sahiptir.

ÖLÇÜLER (mm)

	Standart Arm	Teleskopik Arm (kapalı)	Teleskopik Arm (açık)	
A)	Azami kazma derinliği	2.751	2.764	3.264
B)	Arka dingilden uzanma mesafesi	4.419	4.432	4.918
C)	Düz uzanma mesafesi	3.608	3.622	4.108
D)	Azami yükseklikteki erişim mesafesi	1.620	1.630	1.988
E)	Makine orta eksenine olan mesafe	3.986	4.000	4.486
F)	Çalışma yüksekliği	3.472	3.482	3.850
G)	Yükleme yüksekliği	2.400	2.410	2.778
H)	Tabla kayma mesafesi	756		
J)	Kova dönme açısı	204°		
K)	Keççe azami genişliği	1.630		
M)	Boşaltma yüksekliği	2.022		
N)	Yükleme yüksekliği	2.567		
O)	Pim yüksekliği	2.800		
P)	Ön kol pimi-tampon/palet mesafesi	190		
Q)	Tampon/palet mesafesi	1.085		
R)	Max yükseklikte keççe tırnağı-tampon/palet yatay mesafesi	1.033		
S)	Boşaltma mesafesi	591		
T)	Kazı derinliği	55		
U)	Toplama açısı	36°		
V)	Boşaltma açısı	47°		
Z)	Sapma açısı	24°		
AA)	Yürüyüş pozisyonunda toplam uzunluk	3.720		
BB)	Dingil mesafesi	1.214		
CC)	Arka aks-dönüş kutusu eksenine mesafesi	803		
DD)	Pabuç yerden yüksekliği	228		
EE)	Dönüş kutusu yere mesafesi	295		
GG)	Operatör kabini tavan yüksekliği	2.275		
HH)	Yürüyüş pozisyonunda makine yüksekliği	2.308		
L)	Arka çerçeve genişliği	1.610		
X)	Yürüyüş pozisyonunda ön kol pimi yere mesafesi	182		
Z1)	Rampa açısı	140°		
Z2)	Rampa açısı	140°		

MOTOR

Marka Model	KUBOTA V2403-CR-T-EW03
Tip	4 Adet Sıralı Turbo Beslemeli Dizel Motor
Güç Brüt	65,2 HP (48,6 kW) @2700 rpm
Maks. Tork Brüt	198,5 Nm @1600 rpm
Deplasman	2434 cc
Çap x Strok	87 mm x 102,4 mm
Emisyon Sınıfı	Stage V / EPA: Tier 4 Final

HİDROLİK SİSTEM

Ataşman Pompası	
Standart Debi Versiyonu:	
Pompa	Dişli Pompa
Ana Pompa Debi	60 L/min @3000 rpm
Basınç	250 bar
Yüksek Debi Versiyonu (Opsiyon):	
Pompa	Dişli Pompa
Ana Pompa Debi	120 L/min @3000 rpm
Basınç	160 bar

KONTROL SİSTEMİ

Yükleme, kazıcı ve yürüyüş kontrolü için kullanılan koltuğa entegre joystickler sayesinde daha rahat kullanım

YÜRÜYÜŞ SİSTEMİ

- Tamamen hidrostatik değişken deplasmanlı, pistonlu pompa
- Yürüyüş hızı 0-7,5 km/s
- Azami tırmanma eğimi %57 (30°)
- Hidrolik Yürüyüş Pompası

PALETLER

Palet türü	Kauçuk palet
Genişlik	400 mm
Adım	86
Palet sayısı	56

YÜKLEYİCİ PERFORMANSI

Açılır tip kepçe kapasitesi	0,45 m ³
Kepçe koparma kuvveti	2883 kgf
Kol koparma kuvveti	2600 kgf
Maksimum yükseklikte hidrolik kaldırma kapasitesi	863 kg

KAZICI PERFORMANSI

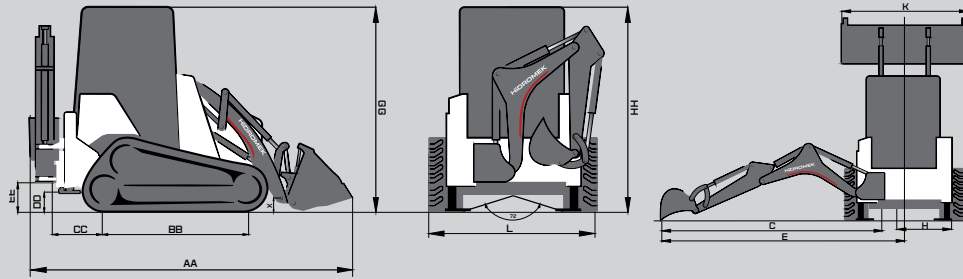
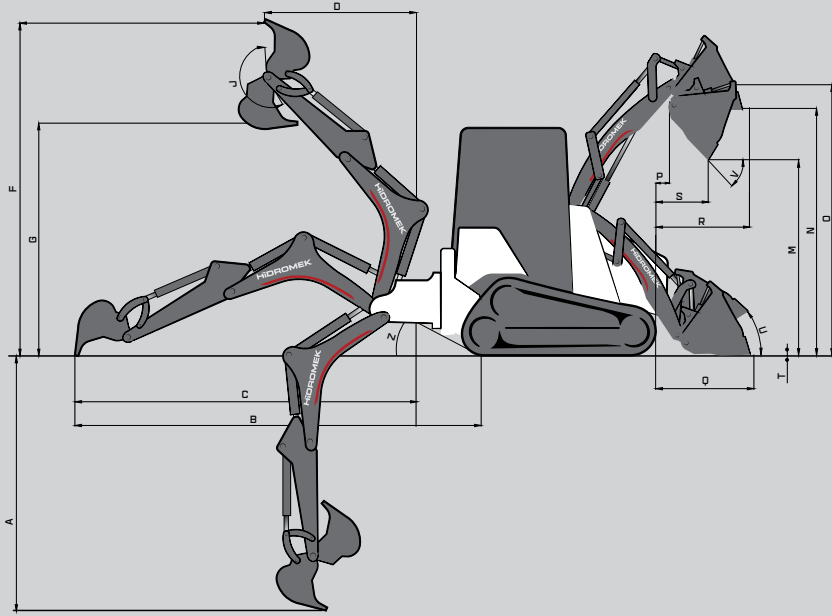
Arka kepçe kapasitesi	0,06 m ³
Kepçe koparma kuvveti	1985 kgf
Arm koparma kuvveti	1500 kgf
Maksimum yükseklikte hidrolik kaldırma kapasitesi	488 kg

DOLU KAPASİTELERİ

Yakıt tankı	50 L	Motor Soğutma Sistemi	8,4 L
Hidrolik Tank	59 L	Motor Yağı	9,5 L
Hidrolik Sistem	78 L		

ÇALIŞMA AĞIRLIĞI (kg)

HMK 62 T	5.396 kg
----------	----------



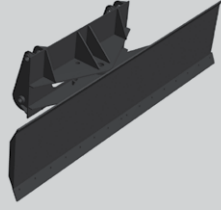
UYARI: HİDROMEK bu katalogta verilen değerleri ve gösterilen tasarımları haber vermeksizin değiştirme hakkına sahiptir.

ÖLÇÜLER (mm)

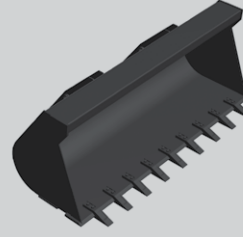
	Standart Arm	Teleskopik Arm (kapalı)	Teleskopik Arm (açık)	
A)	Azami kazma derinliği	2.751	2.764	3.264
B)	Arka dingilden uzanma mesafesi	4.283	4.296	4.782
C)	Düz uzanma mesafesi	3.608	3.622	4.108
D)	Azami yükseklikteki erişim mesafesi	1.620	1.630	1.988
E)	Makine orta eksenine olan mesafe	3.986	4.000	4.486
F)	Çalışma yüksekliği	3.472	3.482	3.850
G)	Yükleme yüksekliği	2.400	2.410	2.778
H)	Tabla kayma mesafesi	756		
J)	Kova dönme açısı	204°		
K)	Keççe azami genişliği	2.095		
M)	Boşaltma yüksekliği	2.022		
N)	Yükleme yüksekliği	2.567		
O)	Pim yüksekliği	2.800		
P)	Ön kol pimi-tampon/palet mesafesi	143		
Q)	Tampon/palet mesafesi	1.039		
R)	Max yükseklikte keççe tırnağı-tampon/palet yatay mesafesi	987		
S)	Boşaltma mesafesi	544		
T)	Kazı derinliği	55		
U)	Toplama acısı	36°		
V)	Boşaltma açısı	47°		
Z)	Sapma açısı	24°		
AA)	Yürüyüş pozisyonunda toplam uzunluk	3.720		
BB)	Dingil mesafesi	1.575		
CC)	Arka aks-dönüş kutusu eksenine mesafesi	694		
DD)	Pabuç yerden yüksekliği	228		
EE)	Dönüş kutusu yere mesafesi	295		
GG)	Operatör kabini tavan yüksekliği	2.400		
HH)	Yürüyüş pozisyonunda makine yüksekliği	2.400	2.400	
L)	Arka çerçeve genişliği	1.966		
X)	Yürüyüş pozisyonunda ön kol pimi yere mesafesi	182		
Z2)	Rampa açısı	140°		

HMK 62 SS K4**ATAŞMANLAR**

Hidrolik Kırıcı



Dozer Bıçağı



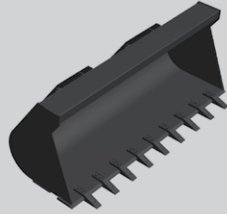
Standart Kova



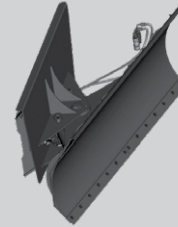
Forklift Çatalı

HMK 62 T K4**ATAŞMANLAR**

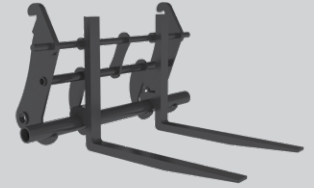
Hidrolik Kırıcı



Standart Kova



Tesfiye Küreği



Forklift Çatalı

Motor	HMK 62 SS	HMK 62 T
Su soğutmalı, turboşarjlı dizel motor	•	•
Çift elemanlı ön hava filtresi	•	•
Hava filtresi tıkanıklık uyarısı	•	•
Düşük motor basıncı uyarı sistemi	•	•
Hararet göstergesi	•	•
Elektronik motor kontrol	•	•
Otomatik rölanlı	0	0
Yakıt Kesme Vanası	0	X
Yakıt Transfer Pompası	0	X

Hidrolik Sistem	HMK 62 SS	HMK 62 T
Ana hidrolik filtresi	•	•
Yedek portlar (valf)	•	•
Hortum patlama valfi	•	•
Tek etkili hidrolik tesisatı, kırıcı	•	•
Yüksek debi	0	0
Çift etkili hidrolik hat	0	0
Biyo çözünür hidrolik yağ	0	0

Kabin	HMK 62 SS	HMK 62 T
Basınç ve ses yalıtımlı kabin	•	•
Klima	•	•
Opera kontrol sistemi	•	•
Sürgülü tip arka cam, açılabilir yan camlar	•	•
Ön cam sileceği	•	•
Kumanda kolları ve gaz pedalı	•	•
Ön cam perdesi	•	•
Elektrikli korna	•	•
Tavan lambası	•	•
Kolay temizlenebilir zemin	•	•
12 V güç soketi	•	•
Bluetooth radyo ve ses sistemi	•	•

Güvenlik	HMK 62 SS	HMK 62 T
ROPS (Devrilmeye Karşı Koruyucu Yapı)	•	•
FOPS (Düşen Nesnelere Karşı Koruyucu Yapı)	•	•
Sağ ve sol geri görüş aynaları	•	•
Çalışma lambaları	•	•
Acil motor durdurma anahtarı	•	•
Akü kesme anahtarı	•	•
Üst yapı ve basamaklarda korkuluklar	•	•
Kilitlenebilir yakıt kapağı	•	•
Kaçuk denge ayağı padleri	0	0

Diğer	HMK 62 SS	HMK 62 T
Yakıt ön filtresinde su sensörü	•	•
Alternatör (12 V, 60 A) - Akü (1 × 12 V, 100 Ah)	•	•
Akü şarj uyarısı	•	•

• STANDART 0 OPSİYONEL X BULUNMUYOR

HİDROMEK®

GENEL MÜDÜRLÜK

Adres: Ahi Evran OSB Mahallesi,
Osmanlı Caddesi, No:1, 06935
Sincan/ANKARA
Tel : 0312 267 12 60
Faks : 0312 267 12 39

ANKARA BÖLGE YÖNETİCİLİĞİ

Adres: Ahi Evran OSB Mahallesi, Osmanlı Caddesi,
No:1, Sincan/ANKARA
Tel : 0312 267 12 60
Faks : 0312 267 12 18

ANTALYA BÖLGE YÖNETİCİLİĞİ

Adres: Şafak Mahallesi, Akdeniz Sanayi Sitesi,
5008. Sokak, No: 57, Kepez/ANTALYA
Tel : 0242 221 54 94-95
Faks : 0242 221 54 96

BURSA BÖLGE YÖNETİCİLİĞİ

Adres: Görükle Dumlupınar Mahallesi,
Laleli Caddesi, Erciyas Plaza, No: 7/C - 7/G
Nilüfer/BURSA
Tel : 0224 483 33 64
Faks : 0224 453 54 06

DİYARBAKIR BÖLGE YÖNETİCİLİĞİ

Adres: Fabrika Mahallesi, Mahabad Bulvarı,
Birtane Gold Ofis, Kat: 12, No: 35
Yenişehir/DİYARBAKIR
Tel : 0412 238 25 25
Faks : 0412 238 25 28

ELAZIĞ BÖLGE YÖNETİCİLİĞİ

Adres: Hankendi Mahallesi, Harput Küme Evler,
No: 3 Hankendi/ELAZIĞ
Tel : 0424 281 32 32
Faks : 0424 281 20 90

SATIŞ SONRASI HİZMETLER MÜDÜRLÜĞÜ

Adres: Şehit Osman Avcı Mahallesi, No: 479
Etimesgut/ANKARA
Tel : 0312 280 87 40
Faks : 0312 280 87 48

ERZURUM SATIŞ OFİSİ

Adres: Şükrüpaşa Mahallesi, Çevreyolu Caddesi,
Aziziye Otoban Sanayi Sitesi No: 16/C
Yakutiye/ERZURUM
Tel : 0442 242 71 51
Faks : 0442 242 71 53

GAZİANTEP BÖLGE YÖNETİCİLİĞİ

Adres: Sanayi Mahallesi, Anafartalar Bulvarı, No: 174/D,
Şehitkamil/GAZİANTEP
Tel : 0342 235 30 27
Faks : 0342 235 30 28

İSTANBUL ANADOLU BÖLGE YÖNETİCİLİĞİ

Adres: Zümrütevler Mahallesi, Hanımeli Caddesi, No: 2,
(Maltepe Metro İstasyonu Yanı) Maltepe/İSTANBUL
Tel : 0216 427 81 81
Faks : 0216 427 83 83

İSTANBUL AVRUPA BÖLGE YÖNETİCİLİĞİ

Adres: Osman Gazi Mahallesi, Hadımköy Yolu
Caddesi, No: 36, Esenyurt/İSTANBUL
Tel : 0212 465 66 88
Faks : 0212 465 66 67

İZMİR BÖLGE YÖNETİCİLİĞİ

Adres 1: Kemalpaşa Org. San. Bölgesi Mahallesi, Ankara
Asfaltı, No: 78, Kemalpaşa/İZMİR
Tel : 0232 382 80 00
Faks : 0232 382 27 36

Adres 2: İzmir Satış Sonrası Hizmetler Merkezi
Kemalpaşa Org. San. Bölgesi Mah. 21. Sokak, No: 8
Ulucak-Kemalpaşa/İZMİR
Tel : 0232 877 11 56
Faks : 0232 877 11 57

İZMİR FABRİKA

Adres: Ege Serbest Bölgesi Şubesi Zafer SB Mahallesi,
Ayhan Sokak No: 24/1 Gaziemir/İZMİR
Tel : 0232 251 69 00
Faks : 0232 251 01 20

KAYSERİ BÖLGE YÖNETİCİLİĞİ

Adres: Osman Kavuncu Mahallesi, Osman Kavuncu Caddesi
No: 179/B Melikgazi/KAYSERİ
Tel : 0352 332 12 31
Faks : 0352 331 03 69

SAMSUN BÖLGE YÖNETİCİLİĞİ

Adres: Toybelen Mahallesi, Anadolu Bulvarı,
No: 202, Kat: 1, İlkadım/SAMSUN
Tel : 0362 266 58 23
Faks : 0362 266 58 26

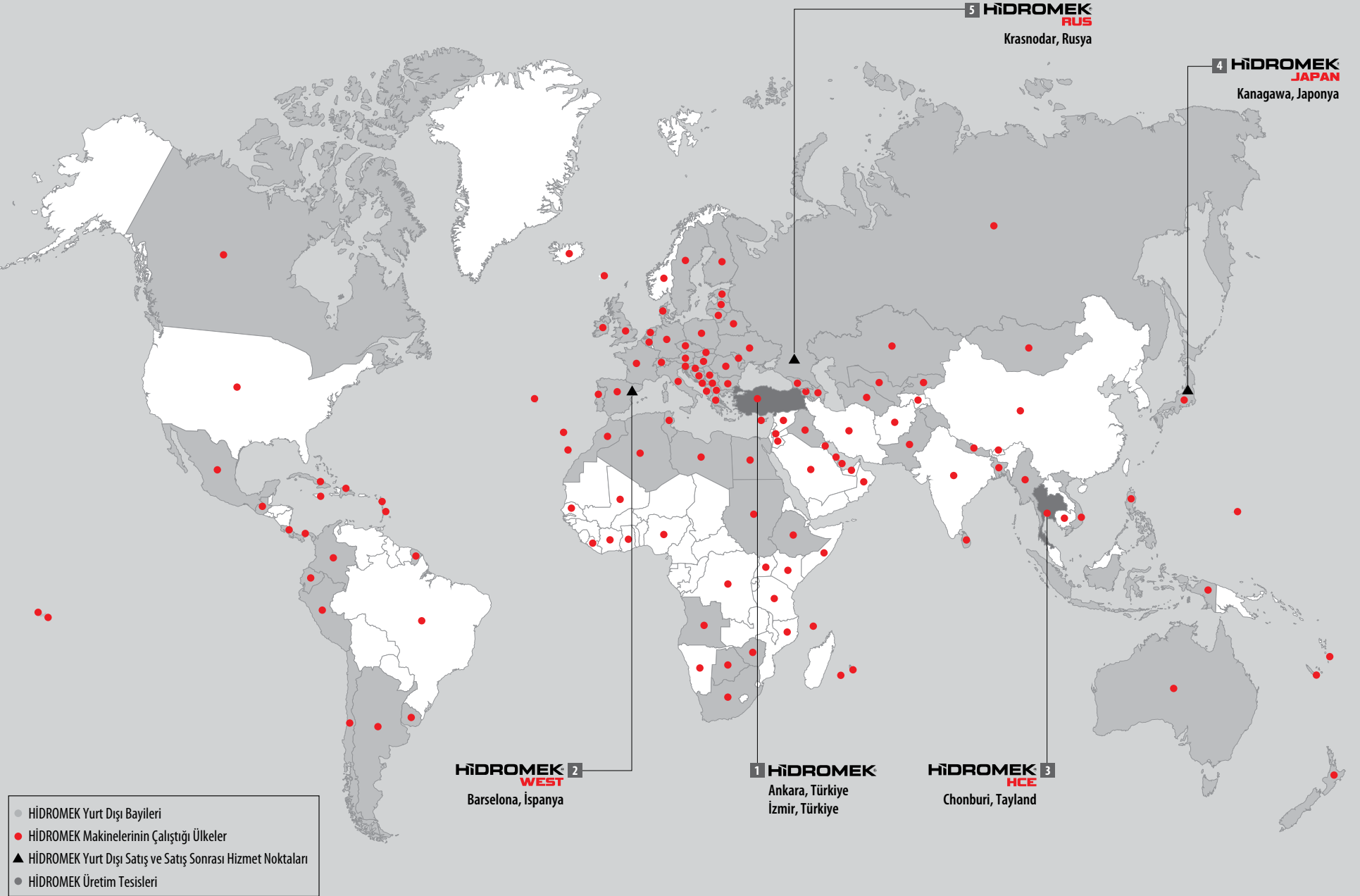
TARSUS BÖLGE YÖNETİCİLİĞİ

Adres: Atalar Mahallesi, Cemal Gürsel Bulvarı,
No: 87, Yenice-Tarsus/MERSİN
Tel : 0324 651 48 20
Faks : 0324 651 48 19

TRABZON BÖLGE YÖNETİCİLİĞİ

Adres: Yeşilyalı Mahallesi, Vatan Yavuz Selim
Caddesi, No: 58/A, Arsin/TRABZON
Tel : 0462 717 60 10
Faks : 0462 717 65 56

DÜNYA'DA HİDROMEK



HİDROMEK®

Birlikte Daha Güçlüyüz



Müşteri
İletişim
Hattı

444 6 465
444 6 HMK



HİDROMEK Yanında
0530 105 1 105
— WhatsApp Hattı —

www.hidromek.com.tr

[hidromek.tr](https://www.facebook.com/hidromek.tr)

[Hidromek](https://twitter.com/Hidromek)

[hidromekofficial](https://www.instagram.com/hidromekofficial)

[HidromekTv](https://www.youtube.com/HidromekTv)

[company/hidromek](https://www.linkedin.com/company/hidromek)

[hidromek.official](https://www.tiktok.com/hidromek.official)

TR - MART 2026 / 090326 - V

